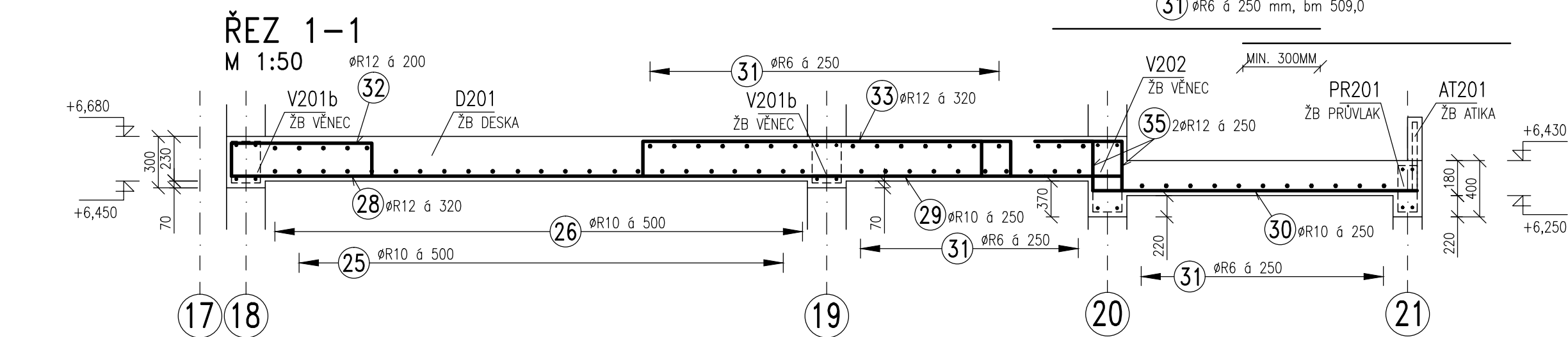
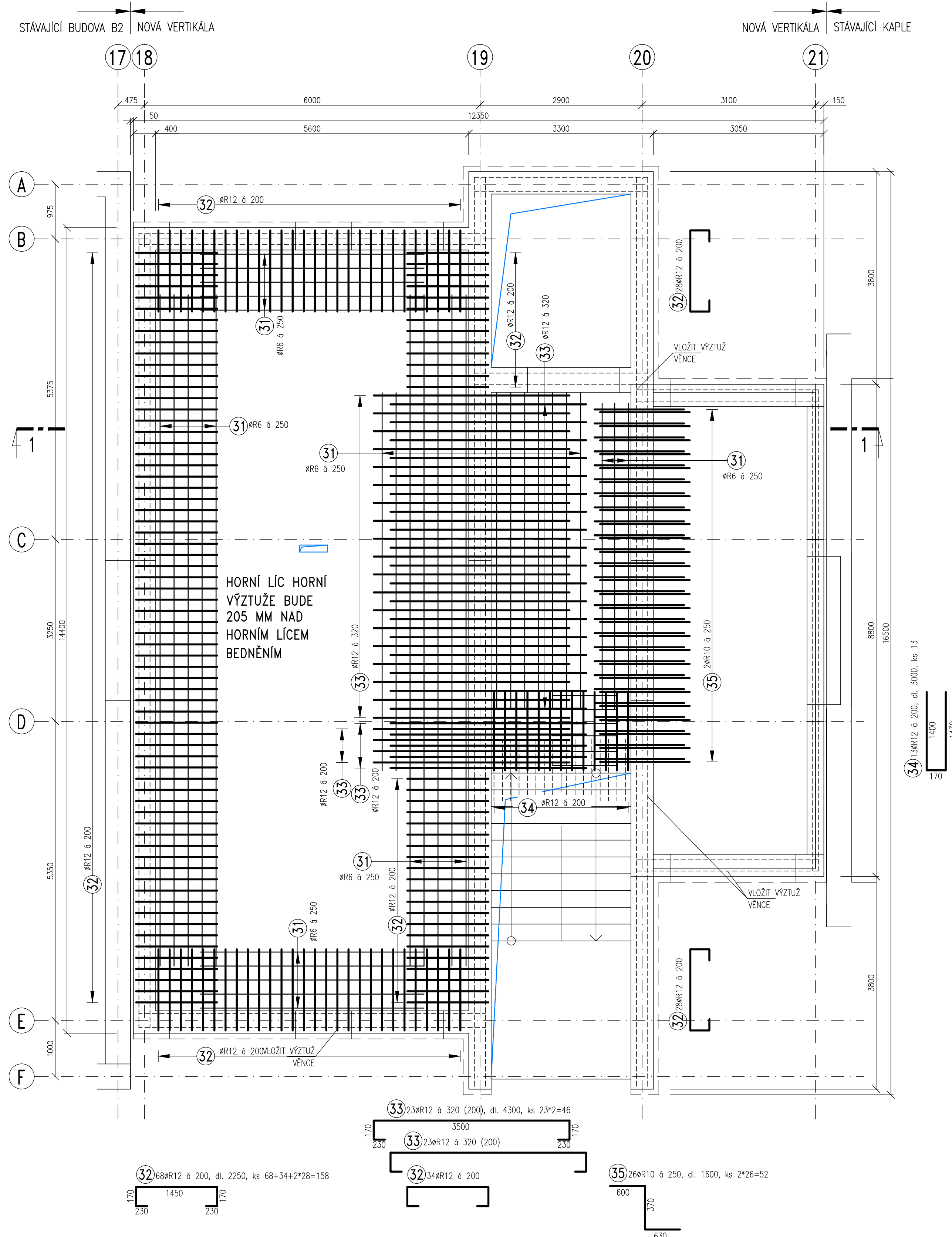


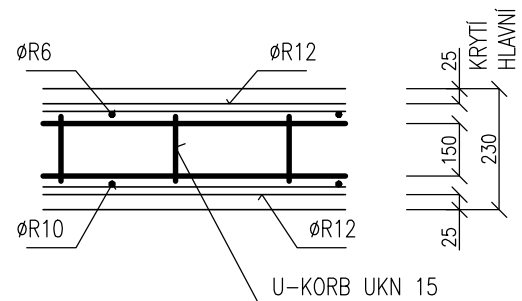
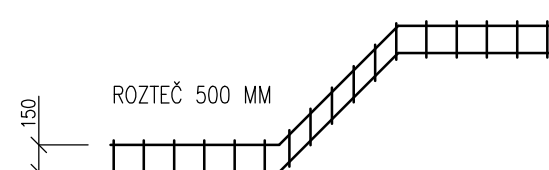
SPODNÍ VÝZTUŽ
PŮDORYS M 1:50



PŪDORYS M 1:50



NAPŘÍKLAD U-KORB UKN 15 – 113,0 bm:

[illegible]

- PŘI PROVÁDĚNÍ OVĚŘIT VÝŠKOVÉ NEBUJÍ KOTY DLE STAVALAJOVÝ STAVU, PŘI ZJISTĚNÍ ROZDÍLŮ MEZI PROJEKTOVOU DOKUMENTACÍ A SKUTEČNÝM STAVEM BUDOU TYTO ÚDAJE NEPROLÉSE ŠDELENY PROJEKTANTŮM.
- OZNAČENÍ BETONU JE PROVĚDENO DLE ČSN EN 206, PROVĚDĚNÍ BETONOVÝCH KONSTRUKCÍ BUDE PROVĚDENO DLE ČSN ENV 13670-1 A DALŠÍCH NAVAZUJÍCÍCH NŮREM, POKUD NENÍ UVEDENO JINÉ V TECHNICKÉ ZPRÁVĚ.
- UKLÁDÁNÍ, OŠETŘOVÁNÍ A ZPŮSOB BETONÁŽE VIZ TECHNICKÁ ZPRÁVA.
- VÝZTUŽ ZASAHUJÍCÍ DO OTVORŮ NEPŘERŮŠOVAT, ALE POSUNOUT DO NEJBLÍŽŠÍ MOŽNÉ POLOHY U OTVORU.
- PROJEKTANT KONSTRUKČNÍ ČÁSTI NEBO TÍD PŘI ZABETONOVÁNÍM PŘEVZEME KOMPLETNĚ PROVĚDĚNÍ VÝZTUŽ VŠECH ŽB KONSTRUKCÍ - VIZ TECHNICKÁ ZPRÁVA.
- PŘI PROVÁDĚNÍ BUDOU DODRŽOVAT VŠECHY PLATNÉ ZÁKONY OHLEDNĚ BEZPEČNOSTI A OCHRANY ZDRAVÍ A NAVAZUJÍCÍ PRAVIDLA NAŘÍZENÍ VĚDY A VÝHLÁŠKY. PŘEDEVŠÍM BUDOU DODRŽOVAT NAŘÍZENÍ VLÁDY 101/2005 Sb, 362/2005 Sb, 591/2005 J.

PŘED PROVÁDĚNÍM OVĚŘIT VŠECHNY NEZBYTNÉ KOTY DLE STÁVAJÍCÍHO STAVU. PŘI ZJIŠTĚNÍ ROZDÍLŮ MEZI PROJEKTOVOU DOKUMENTACÍ A SKUTEČNÝM STAVEM BUDOU TYTO ÚDAJE NEPRODLENĚ SDĚLENY PROJEKTANTOVI

KRYTÍ VÝZTUŽE: 25MM

Projektant	A+Z PROJEKT TEAM, s.r.o. 624 00 Bno, Ujezd 43 IČO: 26274725 tel.: +420 731117447 e-mail: info@azprojekt.cz ING. ALEŠ UTKAL		Formát	10xA4
Zápočkový projekt			Datum	KVĚTEN 2019
			Místo	AREÁL NEMOCNICE VÝŠKOV KŘÍDL0 BZ
Dílčí část:	D1.01.02 STAVEBNÉ KONSTRUKČNÍ ČÁST		Investor	NEMOCNICE VÝŠKOV
Akce	NEMOCNICE VÝŠKOV, p.o. REKONSTRUKCE BUDOVY B		Vypracoval	Ing. NOVÁKOVÁ
			Sušeři	VÝROBNÍ DOKUMENTACE
Výkres	TVAR A VÝŽTUŽ DESEK D201, D202		Výkres číslo	Paré
				D1.01.02-VD22